

新採用者紹介



【NAME】

なまえ

★皆さんに聞きました★

- ① 配属先病院
- ② 出身地
- ③ 出身校
- ④ 趣味
- ⑤ アピールポイント
- ⑥ 抱負



花垣 瑠衣

はながき るい

- ①大阪南医療センター
- ②兵庫県豊岡市竹野町
- ③大阪人間科学大学
- ④ドラマや映画を見る、運動
- ⑤笑顔
- ⑥みんなから愛され尊敬され信頼される理学療法士になる



山内 茜梨

やまうち あかり

- ①大阪南医療センター
- ②秋田県
- ③秋田大学
- ④スポーツ観戦
- ⑤どんな人ともすぐに仲良くなれる
- ⑥患者様に信頼していただけるような理学療法士に成長できるよう頑張ります



中尾 朋樹

なかお ともし

- ①南京都病院
- ②京都
- ③京都医健専門学校
- ④映画鑑賞
- ⑤真面目
- ⑥病院の一戦力となれるよう努めます



光原 智樹

みつはら ともし

- ①舞鶴医療センター
- ②福井県
- ③東名古屋病院附属リハビリテーション学院
- ④旅行
- ⑤笑顔
- ⑥頑張ります



大城 和樹

おおしろ かずき

- ①南和歌山医療センター
- ②大阪府
- ③大阪リハビリテーション専門学校
- ④ギターやベースを弾くことです
- ⑤明るく元気
- ⑥精一杯努力し、一人前になります

新採用者紹介



鬼丸 瑞葉

おにまる みずは

- ①大阪医療センター
- ②京都府
- ③四條畷学園大学
- ④好きな歌手のライブに行くこと
- ⑤よく笑うところ
- ⑥まだまだ慣れない点ばかりですが、患者様に寄り添った介入のできるPTになれるよう一生懸命頑張ります



黒河 大雅

くろかわ たいが

- ①大阪医療センター
- ②兵庫県
- ③大阪府立大学
- ④筋トレ・ドラム・極真空手 スケボー
- ⑤どんなジャンルの音楽のお話でも対応できます
- ⑥仕事への熱量と筋トレへの熱量を上げていきます



織田 雄大

おりた ゆうた

- ①姫路医療センター
- ②福井県
- ③京都医健専門学校
- ④釣り・野球
- ⑤元気と笑顔
- ⑥担当させていただいている患者様を一日一回は笑顔になってもらえるように頑張ります



西澤 奎太

にしざわ けいた

- ①京都医療センター
- ②京都府
- ③佛教大学
- ④サッカー、旅行、音楽
- ⑤思いやりをもって患者に寄り添うことが出来ます
- ⑥知識や技術はまだまだ未熟ですが、経験や先輩方のアドバイスから成長できるよう頑張っていきたいと思ひます



桑野 祐衣

くわの ゆい

- ①京都医療センター
- ②大阪府
- ③畿央大学
- ④バドミントン
- ⑤優しい声かけができます
- ⑥先輩方からたくさんのかを吸収し、成長していけるように頑張っていきたいと思ひます



小俣 杏侑実

おまた あゆみ

- ①姫路医療センター
- ②大阪府
- ③京都橘大学
- ④絵を描くこと、カラオケ
- ⑤患者様に丁寧に接するところが長所だと思います。
- ⑥一人一人の患者様にあったリハビリテーションを実施できるように研鑽していきますのでよろしくお願い致します

新採用者紹介



村尾 海飛

むらお かいと

- ①神戸医療センター
- ②兵庫県宝塚市
- ③東名古屋病院附属リハビリテーション学院
- ④お酒を飲むこと(主にビールが好きです)、野球などスポーツ全般することや観戦すること
- ⑤自分のアピールポイントは負けず嫌いなところです
- ⑥アピールポイントを活かして、先輩の知識や経験を盗み自分の技術として患者様に提供できるように努めて参ります



杉原 侑磨

すぎはら ゆうま

- ①国立循環器病研究センター
- ②大阪府
- ③大阪河崎リハビリテーション大学
- ④空手・楽器演奏
- ⑤何事にもメリハリをつけること
- ⑥最善を目指し、一生懸命頑張ります



川戸 佑悟

かわと ゆうご

- ①近畿中央呼吸器センター
- ②京都府
- ③京都医健専門学校
- ④料理
- ⑤地道な努力を継続することができる
- ⑥患者様の現在の状態から、予後予測、リスク、環境設定必要性の有無を考慮したリハビリテーションを提供できるように人の2倍努力し、勤めてまいります



柳澤 聖奈

やなぎさわ せいな

- ①大阪刀根山医療センター
- ②大阪府
- ③大阪府立大学
- ④ハンドボール
- ⑤笑顔
- ⑥笑顔を忘れず、一つ一つを丁寧にこなせる理学療法士になります



中崎 真帆

なかざき まほ

- ①大阪刀根山医療センター
- ②和歌山県
- ③四条畷学園大学
- ④バレーボール
- ⑤声が通りやすい
- ⑥患者さま一人ひとりに寄り添った理学療法士になります



新採用者紹介



耳塚 栞菜

みみづか かなな

- ①奈良医療センター
- ②大阪府
- ③大阪医療福祉専門学校
- ④ダンス
- ⑤メリハリのある行動
遊ぶ時は全力で遊び、やる時はまじめに物事を進めたいです
- ⑥どんな患者様とも笑顔で接し、スタッフの方ともたくさんコミュニケーションをとっていきたいです。そして先輩方のような理学療法士になれるよう日々努力します



山村 彩月

やまむら さつき

- ①奈良医療センター
- ②大分県
- ③関西福祉科学大学
- ④バレーボール
- ⑤粘り強いところ
9年間バレーボールを続けてきて粘り強さには自信があります！
- ⑥持ち前の粘り強さを活かして様々なことに挑戦していきたいです。笑顔を忘れず何事も諦めずに頑張ります！！



岡田 堅渡

おかだ けんと

- ①兵庫中央病院
- ②高知県
- ③高知医療学院
- ④釣り
(ブリやカンパチを狙ってます)
- ⑤人の気持ちをよく考えて行動することが出来ます
- ⑥どんな患者さんにも対応できるオールマイティなPTになります！



中原 慶祐

なかはら けいすけ

- ①兵庫中央病院
- ②京都府
- ③宝塚医療大学
- ④運動すること、バイク
- ⑤気遣いができる。
- ⑥先輩方についていけるように頑張ります



谷 篤志

たに あつし

- ①東近江総合医療センター
- ②滋賀県
- ③京都医健専門学校
- ④趣味は映画鑑賞で、特技はサッカーです。サッカーは12年間してました。
- ⑤でかい身長
186cmあります
- ⑥患者様に寄り添える理学療法士になります



新採用者紹介



宇野 詩織

うの しおり

- ①宇多野病院
- ②滋賀県
- ③京都医健専門学校
- ④ペットのインコをもふもふすること
- ⑤いつも笑顔で心がけています
- ⑥先輩方のような素敵な理学療法士目指して頑張ります！



茅野 凌平

かやの りょうへい

- ①宇多野病院
- ②愛知県
- ③宝塚医療大学
- ④将棋、アニメ鑑賞
- ⑤何事にも真面目に取り組めます。
- ⑥一人前の理学療法士になれるよう、頑張ります。ご指導、ご鞭撻のほどよろしくお願いいたします



吉坂 凜

よしさか りん

- ①宇多野病院
- ②京都府
- ③京都医健専門学校
- ④バイクでツーリング
- ⑤学生時代に一人で全国を旅した行動力を生かし、どんな困難にも立ち向かいます。
- ⑥先輩方のような、患者様に心から寄り添え、的確に治療ができる理学療法士に逸早くになれるよう、精一杯頑張ります

研修会予定

日 時: 令和4年6月22日
テーマ: 協議会の運営について
講 師: PT協議会会長
対 象: PT新採用者
主 催: 国立病院PT協議会 近畿部会

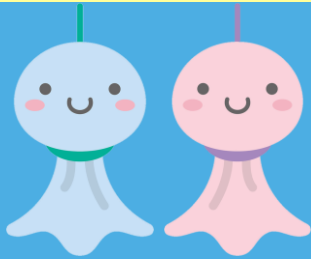
日 時: 令和4年7月
テーマ: 経営改善について
講 師: 社会局
対 象: 全会員
主 催: 社会局

日 時: 令和4年7月6日
テーマ: 新人教育マニュアルについて
講 師: 学術局
対 象: 新人(2-3年目)のプリセプター
主 催: 学術局

日 時: 令和4年9月
テーマ: 新採用者合同ミーティング
講 師: 学術局
対 象: 新採用者(1-2年目)
主 催: 学術局



研修会予定



日 時: 令和4年7月15日
テーマ: 理学療法士にとって必要な教育
心理学の基礎知識
講 師: 静間 久晴 先生
(京都医健専門学校)
対 象: 全会員
主 催: 企画運営局



発行: 令和4年6月14日
事務局: 大阪医療センター
リハビリテーション科内
〒540-0006
大阪市中央区法円坂2-1-14

国立病院理学療法士協議会・
近畿部会のホームページが
更新されました。施設情報な
ど検索しやすくなっています。
ぜひ見てください♪

国立病院理学療法士協議会 近畿部会

学術局教育部 研修会のご案内

～国立病院機構のセラピストはどなたも参加できます～

日 時
2022年 7 月 15 日 (金) 17:30～19:00

開催方式
TEAMS での WEB 研修

講 師
静間 久晴 先生
京都医健専門学校 教務部 副教務部長

タイトル
理学療法士にとって必要な
教育心理学の基礎知識

講 義 内 容 (講師より)

- 教育場面における悩みや不安を解決するための基礎となる知識について、いくつかご紹介させていただきます(例: ジョハリの窓、承認欲求、オペラント学習、認知心理学など)。
- 卒後教育(後輩育成)や、患者や家族への生活指導、なにより自分自身への教育(セルフマネジメント)につなげる知識を、できるだけ分かりやすくお伝えできればと思っています。

講 師 ご 略 歴

静間 久晴 先生
京都医健専門学校教務部(副教務部長)、理学療法士、公認心理師、博士(医学)
2016年まで総合病院や整形外科クリニックのリハビリテーション業務に理学療法士として従事。2017年に京都医健専門学校に勤務。教務部として全学科学生の成績面、心身健康面の向上に関するプログラム作成やカウンセリング業務に従事。
研究テーマは「心理・行動の学習支援と脳・末梢神経システムとの関連」



***** 編集後記 *****

新年度が始まり早3ヶ月が過ぎ去ろうとしています、皆様いかがお過ごしでしょうか。異動された先生方をはじめ、新体制になり準備に忙しくされていたことと思います。梅雨の時期に入り、鬱陶しい日が続くと思いますが、疲れが出ないよう体調にはお気を付けください。

さて、皆様のご協力のおかげで、NHO理学療法士協議会近畿部会の会報誌第二版を無事に発行することができました。今回は新採用者の方々のご紹介というテーマで作成させていただきました。4月から新しい環境に慣れることに大変であったなか、アンケートに答えていただく時間を割いていただき、ご協力いただきましたことに心よりお礼申し上げます。

今回初めて編集に携わらせていただきましたが、早く皆様に届けたい!! という思いでいっぱいでした。「私にもこんな時期、あったなあ(あったんだろうなあ～)」と思いながら、1年目の頃を思い出し、初心にかえりつつ、一足お先に24名の新採用者の皆様のキラキラした写真と言葉にエネルギーを頂いていました。

これから私たちの大切なPartnerとして、たくさん刺激をもらいながら、共に切磋琢磨し、充実した時間を過ごしていけたらと思っています。

事務局総務部部員 中西 絢(奈良医療センター)
